

Ich weiss ein Fass in einem tiefen Keller

♩ = 75



1. Wenn mich Sor - ge plagt und der Kum - mer nagt,
2. Freun - de, hört mich an: Bin ich ein - mal dran,
3. Was ich nicht ver - gass ist das schö - ne Fass,



weil mal nicht die Son - ne scheint, sag ich: "Na, denn Prost!"
und ihr senkt mich tief hin - ab, setzt mir je - nes Fass,
mit dem wun - der - ba - ren Wein Nehmt das Glas zu Hand,



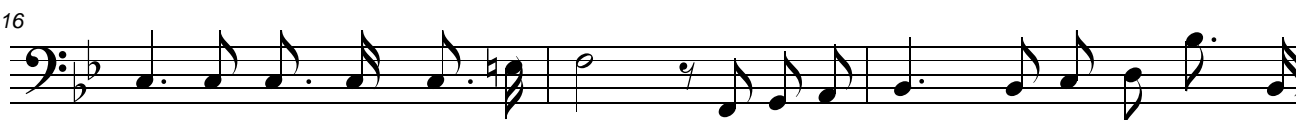
Und ich su - che Trost bei mei - nem al - ler - be - sten Freund:___
voll von ed - lem Nass als mei - nen Grab - stein auf mein Grab!
füllte es bis zum Rand und trinkt auf's Wohl vom Mäg - de - lein



Ich weiss ein Fass in ei - nem tie - fen Kel - ler, ge - füllt mit wun - der - ba - rem




Wein! 'Sist kein Bur - gun - der und kein Mus - ka - tel - ler, ein



al - ter Jahr - gang ist's vom Rhein! Ich habda drun - ten man - che Nachtge -

19



Musical notation for measure 19, bass clef, B-flat major key signature. The melody consists of a series of eighth and sixteenth notes, with a dotted quarter note on the final syllable. A fermata is placed over the final note.

ses - sen undhielt im Arm ein Mä - del zart und fein. _____ Ich hab den

22



Musical notation for measure 22, bass clef, B-flat major key signature. The melody continues with eighth and sixteenth notes, ending with a double bar line.

Na - men von dem Wein ver - ges - sen und den Na - men vom Mäg - de - lein