

# Macht hoch die Tür

Text: Georg Weissel (1642)  
Melodie: Volksweise  
Satz: Manfred Bühler

♩ = 120



1. Macht hoch die Tür', die Tor' macht weit, es  
2. Er ist ge - recht, ein Hel fer wert, Sanft -  
3. O wohl dem Land, o wohl der Stadt, so  
4. Komm o mein Hei - land Je su Christ, mein's

4



kommt der Herr der Herr - lich - keit Ein Kö - nig al - ler  
mü - tig - keit ist sein Ge - fährt. Sein Kö - nigs - kron ist  
die - sen Kö - nig bei sich hat. Wohl al - len Her - zen  
Her - zens Tür dir of - fen ist. Ach zieh' mit dei - ner

7



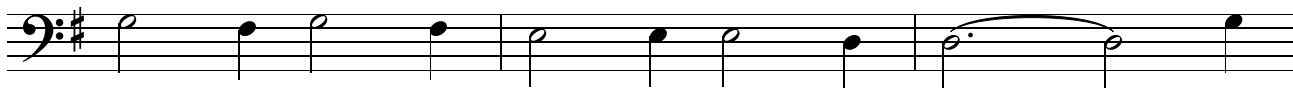
Kö - nig - reich, ein Hei - land al - ler Welt zu - gleich, der  
Hei - lig - keit, sein Zep - ier ist Barm - her - zig - keit. All'  
ins - ge - mein, da die - ser Kö - nig zie - het ein. Er  
Gna - de ein, dein' Freund - lich - keit auch uns er - schein'. Dein

10



Heil und Le - ben mit sich bringt, der - hal - ben jauchzt mit  
uns - re Not zum End' er bringt, der - hal - ben jauchzt mit  
ist die rech - te Freu - den - sonn', bringt mit sich lau - ter  
heil' - ger Geist uns führ' und leit' den Weg zur ew' - gen

13



Freu - den singt: Ge - lo - bet sei mein Gott, \_\_\_\_\_ mein  
Freu - den singt: Ge - lo - bet sei mein Gott, \_\_\_\_\_ mein  
Freud' und Wonn': Ge - lo - bet sei mein Gott, \_\_\_\_\_ mein  
Se - lig - keit: Dem Na - men dein, o Herr \_\_\_\_\_ sei

16



Schöp - fer reich von Rat \_\_\_\_\_  
Hei - land gross von Tat \_\_\_\_\_  
Trö - ster früh und spät \_\_\_\_\_  
e - wig Preis und Ehr' \_\_\_\_\_