

Macht hoch die Tür

Text: Georg Weissel (1642)
Melodie: Volksweise
Satz: Manfred Bühler

♩ = 120

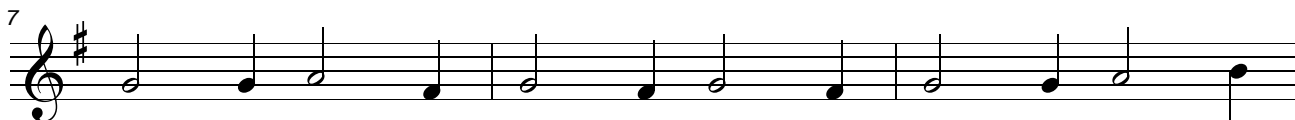


Tenor 2

1. Macht hoch die Tür', die Tor' macht weit, es
2. Er ist ge - recht, ein Hel fer wert, Sanft -
3. O wohl dem Land, o wohl der Stadt, so
4. Komm o mein Hei - land Je su Christ, mein's



kommt der Herr der Herr lich - keit Ein Kö - nig al - ler
mü - tig - keit ist sein Ge - fährt. Sein Kö - nigs - kron ist
die - sen Kö - nig bei sich hat. Wohl al - len Her - zen
Her - zens Tür dir of fen ist. Ach zieh' mit dei - ner



Kö - nig - reich, ein Hei - land al - ler Welt zu - gleich, der
Hei - lig - keit, sein Zep - ter ist Barm - her - zig - keit. All'
ins - ge - mein, da die - ser Kö - nig zie - het ein. Er
Gna - de ein, dein' Freund - lich - keit auch uns er - schein'. Dein



Heil und Le - ben mit sich bringt, der - hal - ben jauchzt mit
uns - re Not zum End' er bringt, der - hal - ben jauchzt mit
ist die rech - te Freu den - sonn', bringt mit sich lau - ter
heil' - ger Geist uns führ' und leit' den Weg zur ew' - gen



Freu den singt: Ge - lo - bet sei mein Gott, mein
Freu den singt: Ge - lo - bet sei mein Gott, mein
Freud' und Wonn': Ge - lo - bet sei mein Gott, mein
Se lig - keit: Dem Na - men dein, o Herr sei



Schöp - fer reich von Rat
Hei - land gross von Tat
Trö - ster früh und spät
e - wig Preis und Ehr'